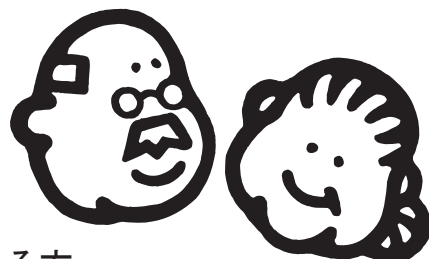


医療相談員様、ケアマネージャー様

お知らせ

2012年7月 世田谷区駒沢2丁目に
グループホーム クローバーハウス駒沢 第三期3床、
現在入居予約受付中です。



ご入居条件

- 要支援2以上の認定を受けていて認知症の状態にある方
- 医師の診断書により、認知症が認められる方
- 常時医療行為が発生する疾病のない方
- 感染症等の疾病のない方
- 身元保証人がおられる方

※入居にあたり、ご利用者様との面接を行います

1ヵ月のご負担金額(目安)

家賃……………77,000~80,000円 (広さにより異なります)

食費……………45,000円 共益費……………18,000円 雑費……………10,000円

合計：150,000~153,000円

※上記金額の他に、介護保険自己負担金1割が必要となります。

※入居一時金 250,000円が必要になります。

所在地：世田谷区駒沢2-3-5

グループホーム クローバーハウス駒沢 (介護保険事業者番号 1391200316)

電話：03-3410-1868

入居担当：高(コウ)

携帯：090-2213-6161

交通：田園都市線「駒沢大学」駅下車徒歩約3分
駒沢病院の隣りです

提携医療機関：財団法人 平和協会

駒沢診療所

